

MACHEN SIE IHRE VERTRÄGE ZUM WETTBEWERBSVORTEIL!

Setzen Sie auf digitalisierte Workflows, klare Prozesse und proaktive Risikokontrolle, um Ihre Verträge in einen eindeutigen Wettbewerbsvorteil zu verwandeln und nachhaltige Effizienz zu erreichen

95%

aller Unternehmen haben keine volle Transparenz über ihre vertraglichen Pflichten

71%

der Unternehmen können mehr als 10% ihrer Verträge nicht mehr auffinden

9,2%

der jährlichen Einnahmen gehen durchschnittlich durch schlechtes Vertragsmanagement verloren

Quellen: IACCM, JCM, WCC

Unser Beratungsansatz für Contract Lifecycle Management (CLM) verbindet ganzheitlich die Optimierung von Strukturen, Prozessen, Governance und Technologien, um den gesamten Vertragslebenszyklus effizienter und transparenter zu gestalten. Wir implementieren maßgeschneiderte, digitale CLM-Lösungen, die Zusammenarbeit fördern, Compliance sicherstellen und rechtliche sowie finanzielle Risiken minimieren. Durch klare Governance-Strukturen und automatisierte Workflows maximieren wir die Wertschöpfung aus Verträgen und sichern nachhaltigen Geschäftserfolg

1 Risikominimierung und Compliance

Wir identifizieren gezielt Schwachstellen in Ihrem Vertragsmanagement und entwickeln eine maßgeschneiderte Modernisierungsstrategie, die alle Compliance-Anforderungen erfüllt. Dadurch reduzieren wir rechtliche und finanzielle Risiken und erhöhen die Sicherheit Ihrer Verträge nachhaltig.

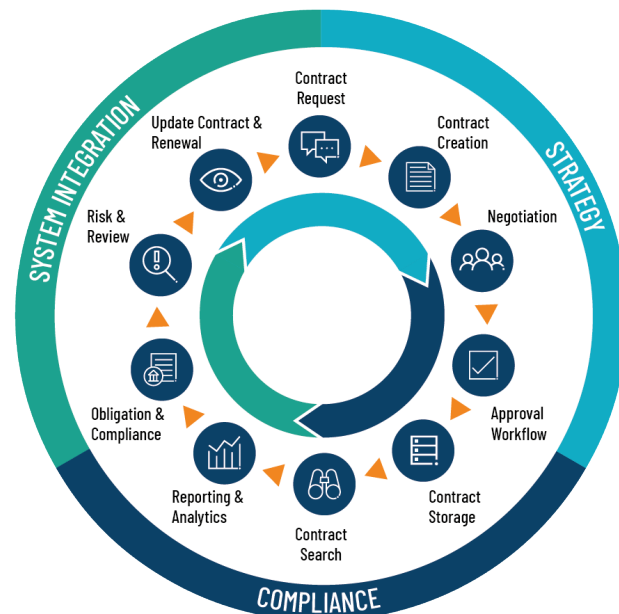
2 Effizienzsteigerung und Automatisierung

Wir setzen auf moderne Technologien und Automatisierung, um manuelle Prozesse zu reduzieren und die Effizienz zu maximieren. Das Ergebnis: schnellere Bearbeitung, mehr Transparenz und einheitliche Verwaltung Ihrer Verträge.

3 Kontinuierliche Verbesserung und Anpassungsfähigkeit

Unsere fortlaufende Optimierung gewährleistet, dass Ihr CLM-System stets leistungsfähig bleibt. Mit unserem Talent-as-a-Service bieten wir flexible Unterstützung, um auf Veränderungen im Geschäftsumfeld schnell zu reagieren.

Unser Verständnis eines modernen Contract Lifecycles



Erfolgsnachweise aus der Praxis

- Mit modernen CLM-Systemen nutzen Unternehmen bis zu 90% ihrer Vertragsdaten für Analysen, um Trends schneller zu erkennen und Risiken gezielt zu steuern.
- Ein zentralisiertes CLM spart bis zu 82% der Zeit bei Vertragsverhandlungen – mehr Effizienz, weniger Aufwand.
- Automatisierte Benachrichtigungen und Compliance-Überwachung senken Vertragsstrafen und Bußgelder um bis zu 20%.
- Optimiertes Vertragsmanagement reduziert Beschaffungskosten um bis zu 5% jährlich – direkte Einsparungen für nachhaltigen Erfolg.

Neugierig geworden? Treten Sie mit uns in den Dialog!

UNSERE SERVICES

STRATEGISCHE ANALYSE & PLANUNG

Wir definieren für Sie ein passgenaues fachliches Zielbild, basierend auf unserer Status Quo Analyse.

UMSETZUNGSPLANUNG

Wir bereiten die Umsetzung Ihres Projektes vor. Von Planung und IT-Integration bis zum Projekt-Setup.

IMPLEMENTIERUNG

Wir übernehmen die Steuerung und Qualitätssicherung Ihres Projektes oder führen das Projekt mithilfe eigener Outsourcing-Standorte durch.

MIGRATIONSBEGLEITUNG

Wir unterstützen Ihre Migration mit unserem Talent-as-a-Service Angebot. Ob das Übertragen von Vertragsdaten in ein Zielsystem oder bei der Qualitätssicherung - wir können Sie in jeder Phase unterstützen.

Ansprechpartner



ERWIN DE MAN
Managing Director

+49 172 615 09 85
erwin.deman@protiviti.de



ANDREAS NICKLAS
Director

+49 151 706 816 00
andreas.nicklas@protiviti.de

KONTAKTIEREN SIE UNS!

+49 69 963 768 100
contact@protiviti.de
www.protiviti.de



90 Standorte | 25 Länder | 11.000 Mitarbeitende

Protiviti berät Unternehmen praxisorientiert und auf Augenhöhe in den Bereichen Strategie, Organisations-transformation und -optimierung, ESG, Digitale Transformation, Risiko-management, Interne Revision und Kontrollsysteme, Compliance sowie IT. Gemeinsam finden wir individuelle Lösungsansätze, um Ihr Unternehmen zukunftssicher aufzustellen.
Face the Future with Confidence.