

Conformité – Sécurité Financière : Managed Business Services, la solution unique Conseil & Staffing qui répond à vos enjeux opérationnels

protiviti[®]
Face the Future with Confidence

Mai 2018

La pression ne faiblit pas au sein des Fonctions Sécurité Financière (KYC, LCB-FT, Sanctions et Embargos) qui doivent absorber des « chocs » permanents liés à l'évolution de leurs métiers, tout en assurant la continuité de leurs activités opérationnelles. Elles font souvent face à 3 enjeux :

S'adapter en continu pour accompagner le changement et les transformations :

- Actualiser les politiques en continu pour répondre aux attentes réglementaires
- Faire évoluer les pratiques suite à des audits internes ou des contrôles du régulateur
- Déployer de nouveaux outils, SI et technologies innovantes (RPA, AI, RegTech)
- Déployer de nouvelles organisations : centraliser / régionaliser, organiser différents niveaux d'investigation et d'escalade

Absorber les pics d'activité et gérer les sous-performances ponctuelles :

- Du fait des conséquences directes d'une transformation
- D'une saisonnalité de l'activité
- D'une difficulté à recruter en phase de démarrage

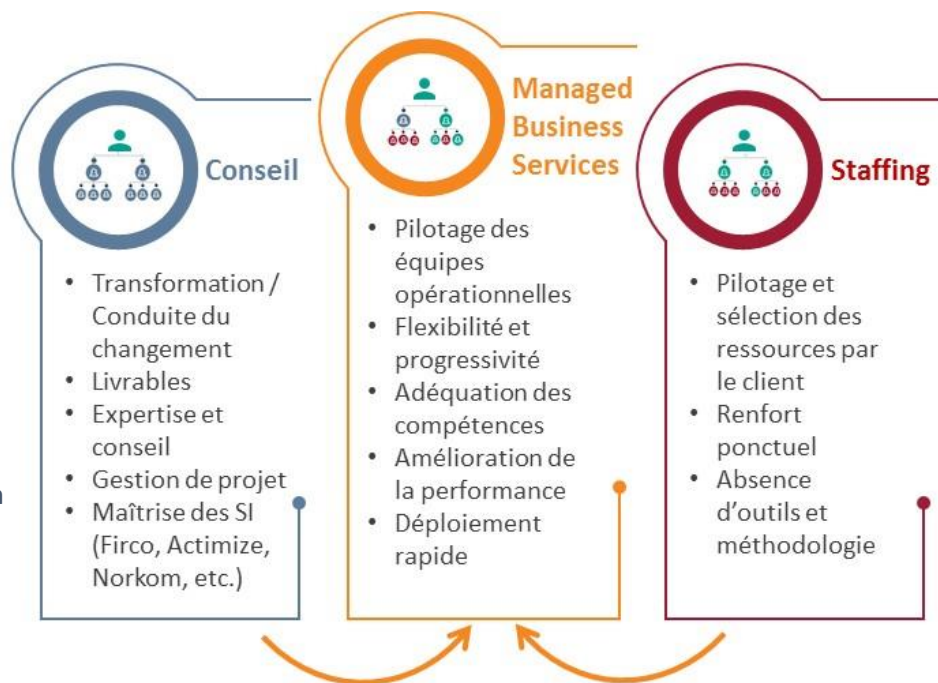
Nettoyer et rattraper le retard accumulé sur différents sujets :

- Actualisation de KYC
- Analyse et envoi de Déclarations de Soupçons
- Apurement de stock de transactions Swift et SEPA, investigation d'alertes



Protiviti vous propose une solution unique sur le marché pour y répondre. Elle combine l'expertise en sécurité financière de nos consultants à notre capacité à mobiliser rapidement des ressources opérationnelles et qualifiées issues de notre groupe. Ceci nous permet de vous accompagner dans des conditions optimales :

- **Réactivité** : sélectionner rapidement les profils adaptés aux qualifications requises et en nombre suffisant, au niveau international si nécessaire grâce à notre réseau intégré
- **Coût** : accéder aux ressources de notre groupe et vous faire bénéficier d'un mix de taux optimisé (conseil + staffing)
- **Pilotage** : possibilité d'encadrer les ressources par des consultants Protiviti, avec un engagement sur la qualité des prestations délivrées
- **Flexibilité** : définir un mode d'intervention adapté au démarrage ou en fin de projet pour effectuer une transition avec des équipes ou votre futur outsourcing
- **Conseil** : concevoir - améliorer les processus et apporter un support méthodologique



● Consultant ● Client ● Staffing

Protiviti, acteur global et indépendant en Conformité

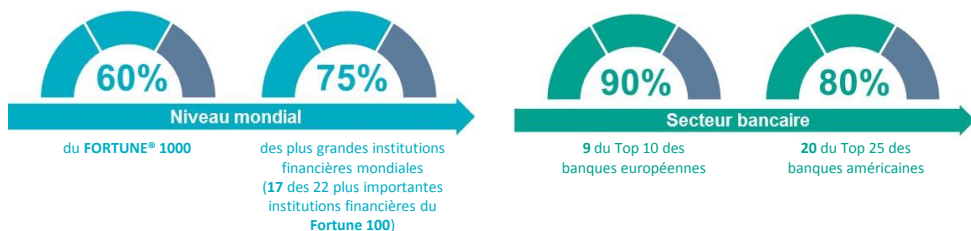
- Protiviti est un acteur global du conseil en management. Les 3 600 consultants de Protiviti assistent leurs clients dans les domaines de la gouvernance et de la conformité, de la gestion des risques, des technologies de l'information, de la gestion de projet et de l'audit interne en toute indépendance (aucun mandat de commissariat aux comptes).
- Au travers de notre réseau de plus de 70 bureaux répartis dans 20 pays, nous avons accompagné plus de 35 % des sociétés composant le FORTUNE® 1000 et le Global 500. Nous accompagnons également des sociétés de taille plus modeste, en voie d'expansion, y compris celles visant à être cotées et également du secteur public.
- Protiviti est une société détenue par le groupe Robert Half. Fondée en 1948, Robert Half International est membre du S&P500.



Nos solutions pour vous accompagner

Evaluation (2 ^{ème} & 3 ^{ème} LoD)	Conseil (organisation et management)	Aide au choix d'outils / AMOA	Technologies émergentes	Rattrapage & renfort opérationnel
Assistance et réalisation de missions d'évaluation / d'audit interne	Déclinaison opérationnelle et conduite du changement	Intégration des SI Conformité (KYC, AML, S&E) au cœur du dispositif	Enjeux des technologies émergentes (AI & RPA, Blockchain, RegTech, etc.)	Combinaison du savoir faire Protiviti et des capacités de notre groupe
<ul style="list-style-type: none">Aide à la mise en place des fonctions Conformité (charte, équipes, etc.)Accompagnement méthodologiqueCartographie des risquesAssistance à la réalisation de missions (2^{ème} et 3^{ème} ligne de défense)Assistance sur des missions spécifiques : (audit informatique, analyse de données, audit de conformité, investigations, etc.)	<ul style="list-style-type: none">La complexité des réglementations, les spécificités de chaque pays et de chaque activités de la banque nécessitent une déclinaison opérationnelle de chaque politique en procédures ou modes opératoires au plus près des opérationsSensibilisation / Information / formation pour une appropriation par les personnels impliqués	<ul style="list-style-type: none">Utilisés et paramétrés à bon escient, ils peuvent augmenter de manière drastique l'efficacité des processus de conformitéL'expérience de nos consultants au plus près des opérations nous permet d'assister nos clients dans les tâches d'aide au choix d'outils et de maîtrise d'ouvrage sur les principaux SI du marché (expression de besoins, cahiers des charges, recette, etc.)	<ul style="list-style-type: none">Les progrès de la technologie introduisent de nouvelles opportunités pour les fonctions de conformité et sécurité financièreLa transformation numérique englobe toutes nos solutions : gouvernance et sécurité, évolutions fonctionnelles et amélioration des processus, évaluation et mise en œuvre des nouvelles technologies	<ul style="list-style-type: none">Accompagnement de vos projets de transformation / élimination de retards grâce à la mobilisation de ressources compétentes dans le domaine d'expertise souhaitéConstruire et transformerAbsorber et gérer les pics d'activitéNettoyer et rattraper le retard accumulé sur différents sujets opérationnels

Un succès démontré auprès des plus grandes institutions financières internationales



Quelques exemples réussis d'intervention

Accompagnement d'une grande banque française sur les sujets LCB-FT et Sanctions & Embargos

- Assistance opérationnelle via le renforcement des équipes d'analystes LCB-FT : analyse des propositions de Déclarations de Soupçon en provenance du réseau, contrôle de la pertinence des éléments produits dans la PDS et investigations complémentaires, proposition de DS ou de déclassement
- Assistance opérationnelle et méthodologique dans le cadre du programme de transformation Sanctions - Embargos : conduite du changement et réingénierie de processus, déclinaison opérationnelle des procédures, mise en place d'une méthodologie d'investigation et d'analyse détaillée afin de permettre la montée en compétences, staffing au fur et à mesure des besoins, intégration et formation, suivi des volumes traités et reporting

Accompagnement d'une bancaire européen sur la revue KYC au niveau mondial (UK, US et SG)

- Organisation des équipes sur 3 continents : sélection, formation, affectation des équipes sur la base du niveau d'effort requis pour la remédiation
- Evaluation des fichiers KYC vis-à-vis des normes internes et des réglementations en vigueur, puis évaluation du niveau d'effort requis pour les travaux de remédiation (sur la base d'un échantillon représentatif couvrant l'ensemble des activités de la banque)
- Réalisation des travaux de mise à jour et publication d'un rapport détaillé : aide à la compréhension des déficiences identifiées dans les fichiers KYC, recommandations sur la manière dont ces déficiences devaient être traitées afin d'assurer le respect des politiques et procédures

Bernard Drui
Country Market Leader
Paris, France
+33 1 42 96 41 16
bernard.drui@protiviti.fr

Arnaud Floquet
Managing Director
Paris, France
+33 1 42 96 72 34
arnaud.floquet@protiviti.fr

Céline Benfares
Associate Director
Paris, France
+33 1 42 96 72 47
celine.benfares@protiviti.fr